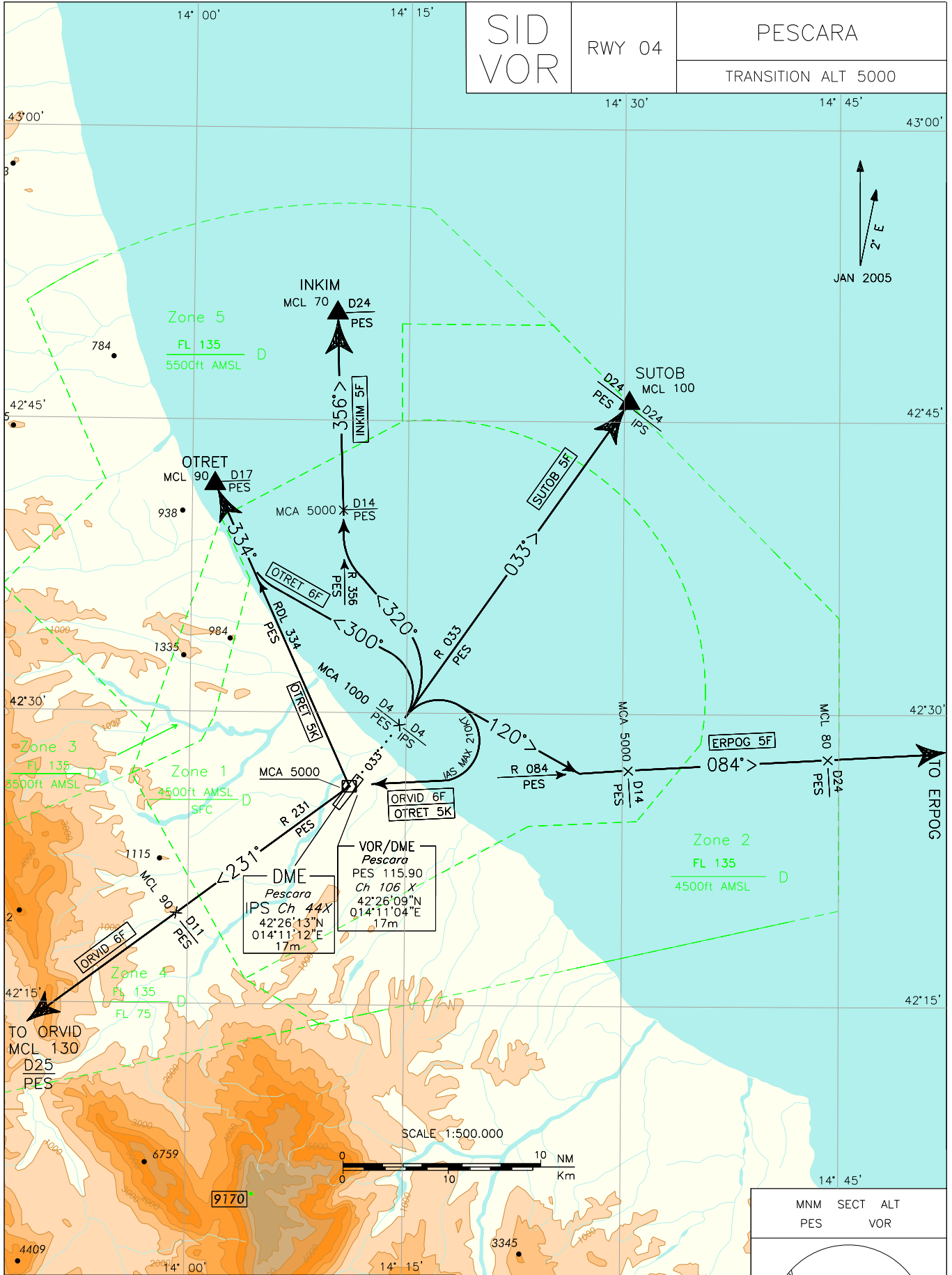


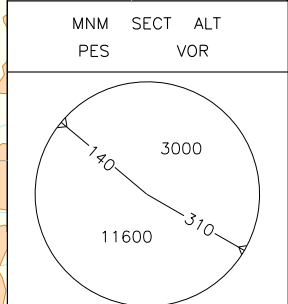
SID VOR	RWY 04	PESCARA
		TRANSITION ALT 5000

CHANGE:SID OTRET 6F STATUS MODIFIED - IPS DME DISTANCE ALONG TR 033° ADDED



FREQUENCIES	
Pescara TWR	118.450
Pescara APP	120.050
Brindisi ACC	126.875

LEGEND	
—————>	SID
- - - - ->	SID ATC Discretion
.....>	Initial climb



**PROCEDURA DI SALITA INIZIALE RWY 04**

Dopo il decollo, procedere su RDL 033 PES VOR fino ad 4 NM PES DME (o IPS DME) da attraversare a 1000 ft o al di sopra, quindi seguire la SID assegnata.

Gradiente minimo di salita: 5% (300 ft/NM).

**NOTA**

In caso di indisponibilità di PES DME procedere su RDL 033 PES VOR quindi, raggiunti 1000FT, virare secondo la SID assegnata.

Minimum climb gradient: 5% (300 ft/NM).

**DESCRIZIONE DELLE SID**

Eseguita la procedura di salita iniziale:

**ERPOG 5F**

Virare a destra (IAS MAX 210kt durante la virata) su TR 120° fino ad intercettare e seguire RDL 084 PES VOR (TR 084°) per ERPOG.

MCA/MCL: RDL 084/14 NM PES VOR/DME: 5000 FT; RDL 084/24 NM PES VOR/DME: FL 80

**INKIM 5F**

Virare a sinistra su TR 320° fino ad intercettare e seguire RDL 356 PES VOR (TR 356°) per INKIM.

MCA/MCL: RDL 356 /14 NM PES VOR/DME: 5000 FT; INKIM: FL 70

**ORVID 6F**

Virare a destra (IAS MAX 210kt durante la virata) per PES VOR. Lasciare PES VOR su RDL 231 (TR231°) per ORVID.

MCA/MCL: PES VOR/DME: 5000 FT; RDL 231/11 NM PES VOR/DME: FL 90; ORVID: FL 130

**OTRET 6F**

Virare a sinistra su TR 300° fino a intercettare e seguire RDL 334 PES VOR (TR 334°) per OTRET.

MCL: OTRET : FL 90

**OTRET 5K**

Virare a destra (IAS MAX 210kt durante la virata) per PES VOR. Lasciare PES VOR su RDL 334 (TR334°) per OTRET.

MCA/MCL: PES VOR/DME: 5000 FT; OTRET: FL 90

**SUTOB 5F**

Continuare su TR 033° (RDL 033 PES VOR) per SUTOB.

MCL: SUTOB: FL 100

**INITIAL CLIMB PROCEDURE RWY 04**

After take-off, proceed on RDL 033 PES VOR until 4 NM PES DME (or IPS DME) to be crossed at 1000FT or above, then follow the assigned SID.

Minimum climb gradient: 5% (300 ft/NM).

**REMARK**

In case of PES DME unavailability proceed on RDL 033 PES VOR then, passing 1000FT, turn according to the assigned SID.

Minimum climb gradient: 5% (300 ft/NM).

**SID DESCRIPTION**

Initial climb procedure completed:

**ERPOG 5F**

Turn right (IAS MAX 210kt during turn) on TR 120° until joining RDL 084 PES VOR (TR 084°) bound to ERPOG.

**INKIM 5F**

Turn left on TR 320° until joining RDL 356 PES VOR (TR 356°) bound to INKIM.

**ORVID 6F**

Turn right (IAS MAX 210kt during turn) bound to PES VOR. Leave PES VOR on RDL 231 (TR231°) bound to ORVID.

**OTRET 6F**

Turn left on TR 300° until joining RDL 334 PES VOR (TR 334°) bound to OTRET.

**OTRET 5K**

Turn right (IAS MAX 210kt during turn ) bound to PES VOR. Leave PES VOR on RDL 334 (TR334°) bound to OTRET.

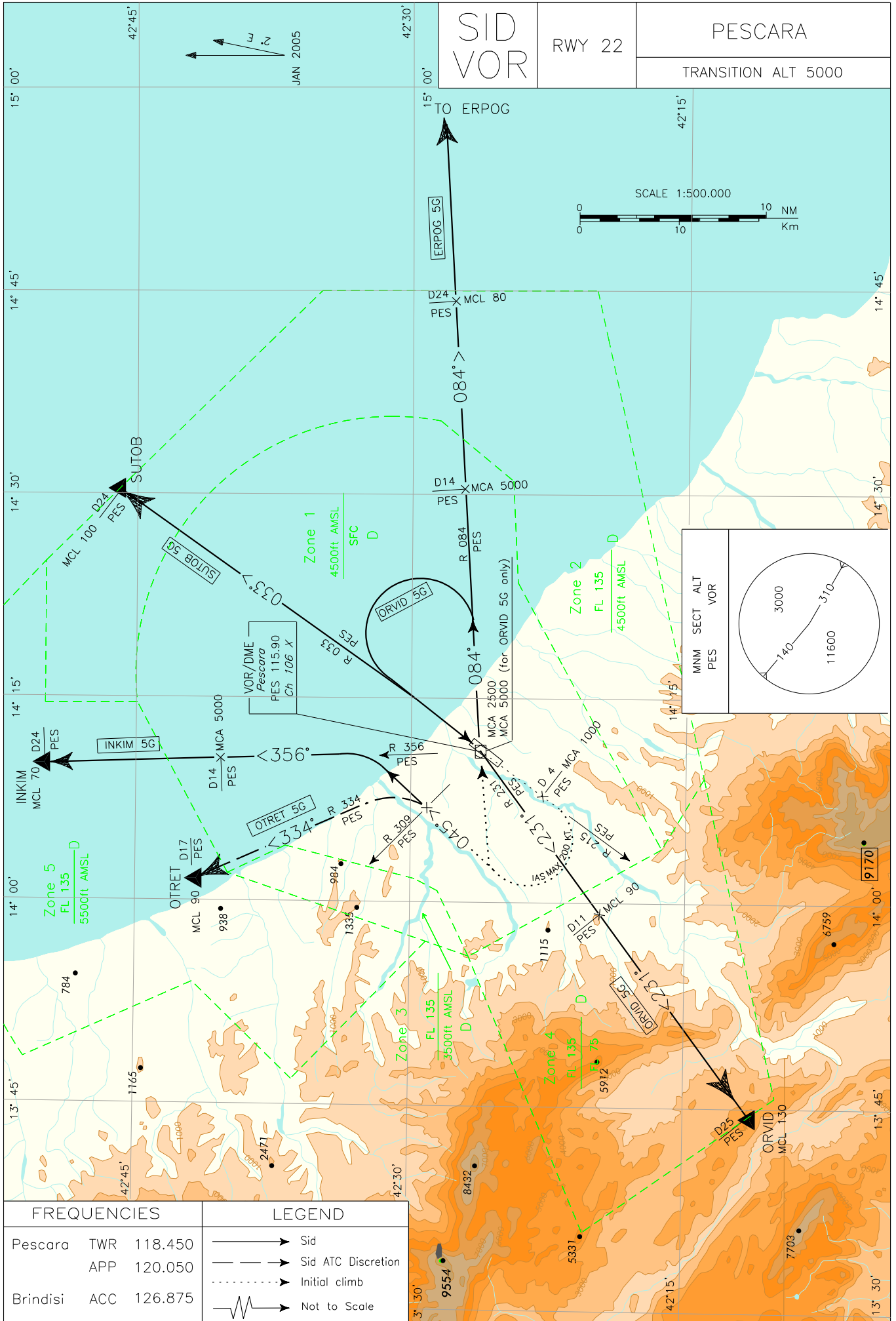
**SUTOB 5F**

Proceed on track TR 033° (RDL 033 PES VOR) bound to SUTOB.

Intenzionalmente bianca

*Intentionally left blank*

CHANGE: WPT POLYP RENAMED ERPOG - SID POLYP 5G RENAMED ERPOG 5G - PESCARA CTR ADDED



**PROCEDURA DI SALITA INIZIALE RWY 22**

Dopo il decollo, procedere su RDL 215 PES VOR fino ad attraversare 1000 ft (da raggiungere non oltre 4 NM PES DME), quindi:

- se autorizzati per le SID INKIM 5G o OTRET 5G: virare a destra su TR 045°;
- se autorizzati per le altre SID: virare a destra per PES VOR/DME (MCA 2500 ft) e seguire la SID assegnata.

Gradiente minimo di salita: 300 ft/NM (5%).  
Durante la virata IAS MAX 200 kt.

**DESCRIZIONE DELLE SID**

Eseguita la procedura di salita iniziale:

**ERPOG 5G**

Lasciare PES VOR su RDL 084 (TR 084°) per ERPOG.

MCA/MCL: RDL 084/14 NM PES VOR/DME: 5000 FT; RDL 084/24 NM PES VOR/DME: FL 80

**INKIM 5G**

Continuare su TR 045° fino ad intercettare e seguire RDL 356 PES VOR (TR 356°) per INKIM.

MCA/MCL: RDL 356/14 NM PES VOR/DME: 5000 FT; INKIM: FL 70

**ORVID 5G**

Lasciare PES VOR su RDL 084 (TR 084°), quindi virare a sinistra per PES VOR da lasciare su RDL 231 (TR 231°) per ORVID.

MCA/MCL: PES VOR: 5000 FT; RDL 231/11 NM PES VOR/DME: FL 90; ORVID: FL 130

**OTRET 5G (A discrezione ATC)**

Continuare su TR 045°. Attraversando RDL 309 PES VOR virare a sinistra fino ad intercettare e seguire RDL 334 PES VOR (TR 334°) per OTRET.

MCL: OTRET: FL 90

**SUTOB 5G**

Lasciare PES VOR su RDL 033 (TR 033°) per SUTOB.

MCL: SUTOB: FL 100

**INITIAL CLIMB PROCEDURE RWY 22**

After take-off, proceed on RDL 215 PES VOR until passing 1000 ft (to be crossed not further than 4 NM PES DME), then:

- if cleared for SID INKIM 5G or OTRET 5G: turn right on TR 045°;
- if cleared for other SID: turn right bound to PES VOR/DME (MCA 2500 ft) and follow the assigned SID.

Minimum climb gradient: 300 ft/NM (5%).  
IAS MAX 200 kt during turn.

**SID DESCRIPTION**

Initial climb procedure completed:

**ERPOG 5G**

Leave PES VOR on RDL 084 (TR 084°) bound to ERPOG.

**INKIM 5G**

Proceed on TR 045° until joining RDL 356 PES VOR (TR356°) bound to INKIM.

**ORVID 5G**

Leave PES VOR on RDL 084 (TR 084°), then turn left bound to PES VOR to leave on RDL 231 (TR 231°) bound to ORVID.

**OTRET 5G (ATC discretion)**

Proceed on TR 045°. Crossing RDL 309 PES VOR turn left until joining RDL 334 PES VOR (TR 334°) bound to OTRET.

**SUTOB 5G**

Leave PES VOR on RDL 033 (TR 033°) bound to SUTOB.

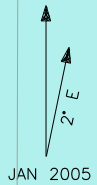
Intenzionalmente bianca

*Intentionally left blank*

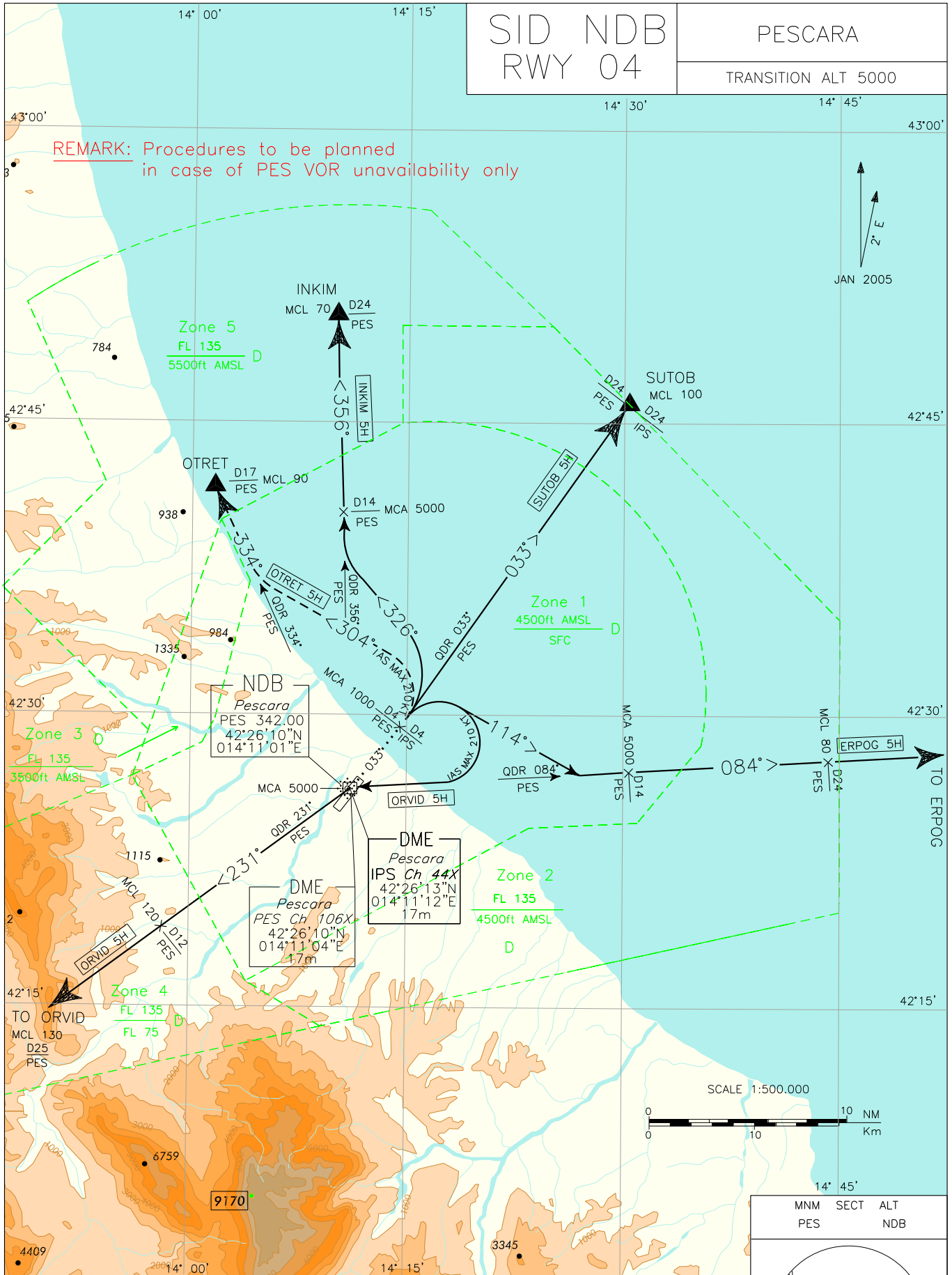
SID NDB  
RWY 04

PESCARA  
TRANSITION ALT 5000

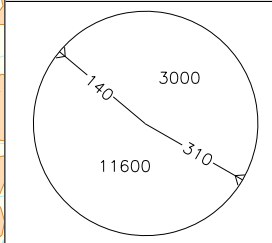
REMARK: Procedures to be planned  
in case of PES VOR unavailability only



CHANGE: IPS DME DISTANCE ALONG TR 033° ADDED



FREQUENCIES			LEGEND	
Pescara	TWR	118.450	—————>	Sid
	APP	120.050	- - - - ->	Sid ATC Discretion
Brindisi	ACC	126.875	.....>	Initial climb



**PROCEDURA DI SALITA INIZIALE RWY 04**  
(da pianificare solo in caso di indisponibilità di PES VOR)

Dopo il decollo, procedere su TR 033° fino ad 4 NM PES DME (o IPS DME) da attraversare a 1000 ft o al di sopra, quindi seguire la SID assegnata.

Gradiente minimo di salita: 5% (300 ft/NM).

**NOTE**

1. Se autorizzati via ORVID 5H: gradiente minimo di salita 6.5% (395 ft/NM) fino ad attraversare FL 100.
2. In caso di indisponibilità di PES DME procedere su TR 033° quindi, raggiunti 1000FT, virare secondo la SID assegnata.  
Minimum climb gradient: 5% (300 ft/NM).

**DESCRIZIONE DELLE SID**

Eseguita la procedura di salita iniziale:

**ERPOG 5H**

Virare a destra su TR 114° fino ad intercettare e seguire QDR 084° PES NDB (TR 084°) per ERPOG.

MCA/MCL: QDR 084°/14 NM PES NDB/DME: 5000 FT; QDR 084°/24 NM PES NDB/DME: FL 80

**INKIM 5H**

Virare a sinistra su TR 326° fino ad intercettare e seguire QDR 356° PES NDB (TR 356°) per INKIM.

MCA/MCL: QDR 356°/14 NM PES NDB/DME: 5000 FT; INKIM: FL 70

**ORVID 5H**

Virare a destra (IAS MAX 210 kt durante la virata) per PES NDB da lasciare su QDR 231° (TR 231°) per ORVID.

MCA/MCL: PES NDB: 5000 FT; QDR 231°/12 NM PES NDB/DME: FL 120; ORVID: FL 130

**OTRET 5H (A discrezione ATC)**

Virare a sinistra (IAS MAX 210 kt durante la virata) su TR 304° fino ad intercettare e seguire QDR 334° PES NDB (TR 334°) per OTRET.

MCL: OTRET: FL 90

**SUTOB 5H**

Continuare su TR 033° (QDR 033° PES NDB) per SUTOB.

MCL: SUTOB: FL 100

**INITIAL CLIMB PROCEDURE RWY 04**  
(to be planned in case of PES VOR unavailability only)

After take-off, proceed on TR 033° until 4 NM PES DME (or IPS DME) to be crossed at 1000FT or above, then follow the assigned SID.

Minimum climb gradient: 5% (300 ft/NM).

**REMARKS**

1. If cleared via ORVID 5H: minimum climb gradient 6.5% (395 ft/NM) until passing FL 100.
2. In case of PES DME unavailability proceed TR 033° then, passing 1000FT, turn according to the assigned SID.

Minimum climb gradient: 5% (300 ft/NM).

**SID DESCRIPTION**

Initial climb procedure completed:

**ERPOG 5H**

Turn right on TR 114° until joining QDR 084° PES NDB (TR 084°) bound to ERPOG.

**INKIM 5H**

Turn left on TR 326° until joining QDR 356° PES NDB (TR 356°) bound to INKIM.

**ORVID 5H**

Turn right (IAS MAX 210 kt during turn) bound to PES NDB to leave on QDR 231° (TR 231°) bound to ORVID.

**OTRET 5H (ATC discretion)**

Turn left (IAS MAX 210 kt during turn) on TR 304° until joining QDR 334° PES NDB (TR 334°) bound to OTRET.

**SUTOB 5H**

Proceed on TR 033° (QDR 033° PES NDB) bound to SUTOB.

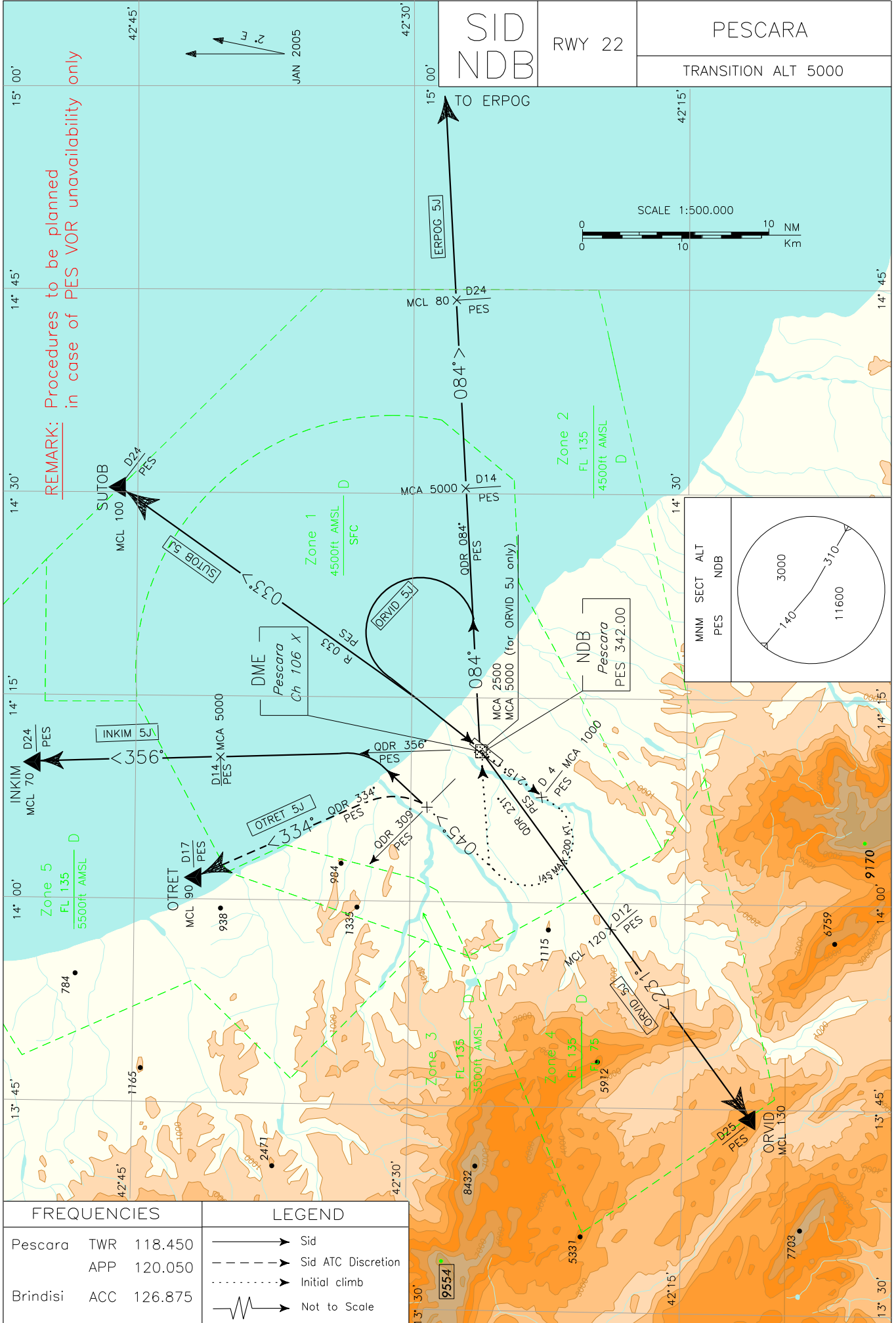


Intenzionalmente bianca

*Intentionally left blank*

CHANGE: WPT POLYP RENAMED ERPOG - SID POLYP 5J RENAMED ERPOG 5J - PESCARA CTR ADDED

REMARK: Procedures to be planned in case of PES VOR unavailability only



FREQUENCIES		LEGEND	
Pescara	TWR 118.450		Sid
	APP 120.050		Sid ATC Discretion
Brindisi	ACC 126.875		Initial climb
			Not to Scale

**PROCEDURA DI SALITA INIZIALE RWY 22**  
(da pianificare solo in caso di indisponibilità di PES VOR)

Dopo il decollo, procedere su TR 215° fino ad attraversare 1000 ft (da raggiungere non oltre 4 NM PES DME), quindi:

- se autorizzati per le SID INKIM 5J o OTRET 5J: virare a destra su TR 045°;
- se autorizzati per le altre SID: virare a destra per PES NDB (MCA 2500 ft) e seguire la SID assegnata.

Gradiente minimo di salita: 300 ft/NM (5%).  
Durante la virata IAS MAX 200 kt.

**DESCRIZIONE DELLE SID**

Eseguita la procedura di salita iniziale:

**ERPOG 5J**

Lasciare PES NDB su QDR 084° (TR 084°) per ERPOG.

MCA/MCL: QDR 084°/14 NM PES NDB/DME: 5000 FT; QDR 084°/24 NM PES NDB/DME: FL 80

**INKIM 5J**

Continuare su TR 045° fino ad intercettare e seguire QDR 356° PES NDB (TR 356°) per INKIM.

MCA/MCL: QDR 356°/14 NM PES NDB/DME: 5000 FT, INKIM: FL 70

**ORVID 5J**

Lasciare PES NDB su QDR 084° (TR 084°), quindi virare a sinistra di nuovo per PES NDB da lasciare su QDR 231° (TR 231°) per ORVID.

MCA/MCL: PES NDB: 5000 FT; QDR 231°/12 NM PES NDB/DME: FL 120; ORVID: FL 130

**OTRET 5J (A discrezione ATC)**

Continuare su TR 045°. Attraversando QDR 309° PES NDB virare a sinistra fino ad intercettare e seguire QDR 334° PES NDB (TR 334°) per OTRET.

MCL: OTRET: FL 90

**SUTOB 5J**

Lasciare PES NDB su QDR 033° (TR 033°) per SUTOB.

MCL: SUTOB: FL 100

**INITIAL CLIMB PROCEDURE RWY 22**  
(to be planned in case of PES VOR unavailability only)

After take-off, proceed on TR 215° until passing 1000 ft (to be crossed not further than 4 NM PES DME), then:

- if cleared for SID INKIM 5J or OTRET 5J: turn right on TR 045°;
- if cleared for other SIDs: turn right bound to PES NDB (MCA 2500 ft) and follow the assigned SID.

Minimum climb gradient: 300 ft/NM (5%).  
IAS MAX 200 kt during the turn.

**SID DESCRIPTION**

Initial climb procedure completed:

**ERPOG 5J**

Leave PES NDB on QDR 084° (TR 084°) bound to ERPOG.

**INKIM 5J**

Proceed on TR 045° until joining QDR 356° PES NDB (TR 356°) bound to INKIM.

**ORVID 5J**

Leave PES NDB on QDR 084° (TR 084°), then turn left again bound to PES NDB to leave on QDR 231° (TR 231°), bound to ORVID.

**OTRET 5J (ATC discretion)**

Proceed on TR 045°. Crossing QDR 309° PES NDB turn left until joining QDR 334° PES NDB (TR 334°) bound to OTRET.

**SUTOB 5J**

Leave PES NDB on QDR 033° (TR 033°) bound to SUTOB.

Intenzionalmente bianca

*Intentionally left blank*